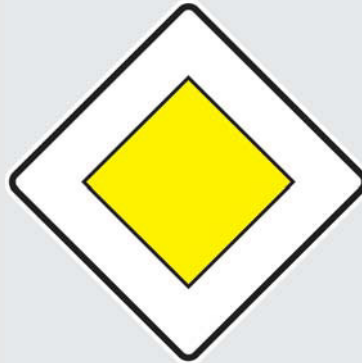


Broschüre erhalten von:

Leymann Tel. 0511-7805-0
Punktum GmbH Fax 0511-7805-206
Lehmdamm 17 punktum@leymann.de
30853 Langenhagen www.leymann.de



>>> **signsafety**®



StVO-Kennzeichnung

leiten_ warnen_ schützen_

2014



Produktinfo

Alle Verkehrszeichen aus unserem Programm entsprechen den Vorschriften der StVO.

Die Abmessungen sowie Ausführungsarten werden nach den Bestimmungen der StVO, der VwV-StVO, des VZKat und den RAL-Gütebedingungen hergestellt. Unsere Verkehrszeichen werden aus Hart-Aluminium (AlMg 2) hergestellt.

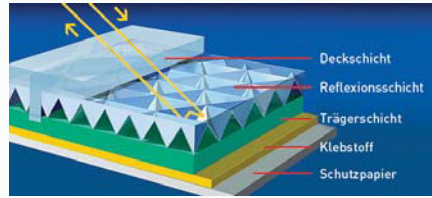
Durch die Verarbeitung retroreflektierender Folien erreichen wir eine hohe Farbbechtheit mit langer Haltbarkeit.

Die hervorragenden Rückstrahlwerte sorgen für eine gesteigerte Sicherheit.

Unser Standardprogramm wird in der Ausführung „Typ RA1/A“ geliefert.

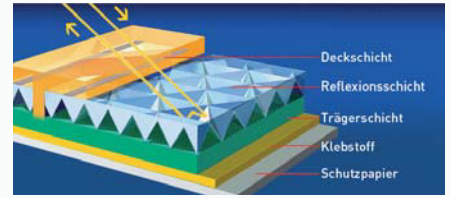
TYP RA1/A

- Engineer Grade Folie
- Klasse RA1/A: Nach DIN 67520
- Mindestrückstrahlwert für weiß: Beobachtungswinkel 0,33°, Anleuchtungswinkel 5°, 50 cd/(lx·m2)



TYP RA2/C

- High Intensity Grade Folie
- Klasse RA2/C: Nach DIN 67520
- Mindestrückstrahlwert für weiß: Beobachtungswinkel 0,33°, Anleuchtungswinkel 5°, 180 cd/(lx·m2)



Nr. 101

Gefahrstelle

| Größe: | Best.-Nr.: | Preis: EUR |
|----------|------------|------------|
| SL in cm | | |
| 63,0 | 53.5747 | 52,10 |
| 90,0 | 53.5748 | 72,10 |



Nr. 102

Kreuzung

| Größe: | Best.-Nr.: | Preis: EUR |
|----------|------------|------------|
| SL in cm | | |
| 63,0 | 53.6000 | 52,10 |
| 90,0 | 53.6001 | 72,10 |



Nr. 112

Unebene Fahrbahn

| Größe: | Best.-Nr.: | Preis: EUR |
|----------|------------|------------|
| SL in cm | | |
| 63,0 | 53.5749 | 59,20 |
| 90,0 | 53.5750 | 82,10 |



Nr. 114

Schleudergefahr bei Nässe oder Schmutz

| Größe: | Best.-Nr.: | Preis: EUR |
|----------|------------|------------|
| SL in cm | | |
| 63,0 | 53.6022 | 52,10 |
| 90,0 | 53.6023 | 72,10 |



Nr. 123

Baustelle

| Größe: | Best.-Nr.: | Preis: EUR |
|----------|------------|------------|
| SL in cm | | |
| 63,0 | 53.5739 | 52,10 |
| 90,0 | 53.5740 | 72,10 |



Nr. 133-20

Fußgänger (Aufstellung links)

| Größe: | Best.-Nr.: | Preis: EUR |
|----------|------------|------------|
| SL in cm | | |
| 63,0 | 53.6004 | 59,20 |
| 90,0 | 53.6005 | 82,10 |



Nr. 133-10

Fußgänger (Aufstellung rechts)

| Größe: | Best.-Nr.: | Preis: EUR |
|----------|------------|------------|
| SL in cm | | |
| 63,0 | 53.6002 | 59,20 |
| 90,0 | 53.6003 | 82,10 |



Nr. 138-10

Radfahrer kreuzen

| Größe: | Best.-Nr.: | Preis: EUR |
|----------|------------|------------|
| SL in cm | | |
| 63,0 | 53.6006 | 52,10 |
| 90,0 | 53.6007 | 72,10 |



Nr. 121-10

Einseitig (rechts) verengte Fahrbahn

| Größe: | Best.-Nr.: | Preis: EUR |
|----------|------------|------------|
| SL in cm | | |
| 63,0 | 53.5743 | 52,10 |
| 90,0 | 53.5744 | 72,10 |



Nr. 121-20

Einseitig (links) verengte Fahrbahn

| Größe: | Best.-Nr.: | Preis: EUR |
|----------|------------|------------|
| SL in cm | | |
| 63,0 | 53.5745 | 52,10 |
| 90,0 | 53.5746 | 72,10 |



Nr. 136-20

Kinder (Aufstellung links)

| Größe: | Best.-Nr.: | Preis: EUR |
|----------|------------|------------|
| SL in cm | | |
| 63,0 | 53.5895 | 52,10 |
| 90,0 | 53.5897 | 72,10 |



Nr. 136-10

Kinder (Aufstellung rechts)

| Größe: | Best.-Nr.: | Preis: EUR |
|----------|------------|------------|
| SL in cm | | |
| 63,0 | 53.5894 | 52,10 |
| 90,0 | 53.5896 | 72,10 |



Nr. 205 (Typ 2 = StVO-Empfehlung)

Vorfahrt gewähren!

| Ausführung: | Größe: SL in cm: | Best.-Nr.: | Preis: EUR |
|-------------|---------------------|------------|------------|
| Typ RA1/A | 63,0 | 53.5737 | 48,20 |
| Typ RA1/A | 90,0 | 53.5738 | 71,80 |
| Typ RA2/C | 63,0 | 57.5737 | 78,40 |
| Typ RA2/C | 90,0 | 57.5738 | 133,30 |



Nr. 206 (Typ RA2/C = StVO-Empfehlung)

Halt! Vorfahrt gewähren!

| Ausführung: | Größe: B x H in cm | Best.-Nr.: | Preis: EUR |
|-------------|-----------------------|------------|------------|
| Typ RA2/C | 90,0 x 90,0 | 57.5910 | 290,10 |



Nr. 208

Gegenverkehr, Vorrang gewähren!

| Größe: Ø in cm | Best.-Nr.: | Preis: EUR |
|-------------------|------------|------------|
| 42,0 | 53.5725 | 47,60 |
| 60,0 | 53.5726 | 67,50 |



Nr. 222-20



Nr. 222-10



Nr. 211-10



Nr. 211-20



Nr. 209-30

Anwendungsbeispiele, je nach Einsatzort:

Vorgeschriebene Fahrtrichtung

| Ausführung: | Größe: Ø in cm | Best.-Nr.: | Preis: EUR |
|-------------|----------------|------------|------------|
| Typ RA1/A | 42,0 | 53.5735 | 44,00 |
| Typ RA1/A | 60,0 | 53.5736 | 62,60 |
| Typ RA2/C | 42,0 | 57.5735 | 87,90 |
| Typ RA2/C | 60,0 | 57.5736 | 114,30 |

Typ RA2/C = StVO-Empfehlung



Nr. 209-10

Vorgeschriebene Fahrtrichtung links

| Größe: Ø in cm | Best.-Nr.: | Preis: EUR |
|-------------------|------------|------------|
| 42,0 | 53.6010 | 44,00 |
| 60,0 | 53.6011 | 62,60 |



Nr. 209-20

Vorgeschriebene Fahrtrichtung rechts

| Größe: Ø in cm | Best.-Nr.: | Preis: EUR |
|-------------------|------------|------------|
| 42,0 | 53.6012 | 44,00 |
| 60,0 | 53.6013 | 62,60 |



Nr. 214-10

Vorgeschr. Fahrtrichtung geradeaus und links

| Größe: Ø in cm | Best.-Nr.: | Preis: EUR |
|-------------------|------------|------------|
| 42,0 | 53.6098 | 44,00 |
| 60,0 | 53.6099 | 62,60 |



Nr. 214-20

Vorgeschr. Fahrtrichtung geradeaus und rechts

| Größe: Ø in cm | Best.-Nr.: | Preis: EUR |
|-------------------|------------|------------|
| 42,0 | 53.6100 | 44,00 |
| 60,0 | 53.6101 | 62,60 |



Nr. 209-31

Vorgeschriebene Fahrtrichtung links und rechts

| Größe: Ø in cm | Best.-Nr.: | Preis: EUR |
|-------------------|------------|------------|
| 42,0 | 53.5969 | 44,00 |
| 60,0 | 53.5779 | 62,60 |



Nr. 239

Sonderweg Fußgänger

| Größe: Ø in cm | Best.-Nr.: | Preis: EUR |
|-------------------|------------|------------|
| 42,0 | 53.6032 | 44,00 |
| 60,0 | 53.6033 | 62,60 |



Nr. 240

Fuß- und Radweg

| Größe: Ø in cm | Best.-Nr.: | Preis: EUR |
|-------------------|------------|------------|
| 42,0 | 53.6034 | 44,00 |
| 60,0 | 53.6035 | 62,60 |



Service



Benötigen Sie ein StVO-Schild, welches Sie hier nicht gefunden haben. Bitte fragen Sie an!



Nr. 220-10

Einbahnstraße links

| Größe: B x H in cm | Best.-Nr.: | Preis: EUR |
|-----------------------|------------|------------|
| 80,0 x 30,0 | 53.5937 | 76,00 |



Nr. 220-20

Einbahnstraße rechts

| Größe: B x H in cm | Best.-Nr.: | Preis: EUR |
|-----------------------|------------|------------|
| 80,0 x 30,0 | 53.5938 | 76,00 |



Nr. 250

| Verbot Fahrzeuge aller Art | | |
|----------------------------|------------|------------|
| Größe: | Best.-Nr.: | Preis: EUR |
| Ø in cm | | |
| 42,0 | 53.5713 | 44,00 |
| 60,0 | 53.5714 | 62,60 |



Nr. 253

| Verbot für Kraftfahrzeuge | | |
|---------------------------|------------|------------|
| Größe: | Best.-Nr.: | Preis: EUR |
| Ø in cm | | |
| 42,0 | 53.5731 | 55,00 |
| 60,0 | 53.5732 | 72,10 |



Nr. 254

| Verbot für Radfahrer | | |
|----------------------|------------|------------|
| Größe: | Best.-Nr.: | Preis: EUR |
| Ø in cm | | |
| 42,0 | 53.5727 | 55,00 |
| 60,0 | 53.5728 | 72,10 |



Nr. 259

| Verbot für Fußgänger | | |
|----------------------|------------|------------|
| Größe: | Best.-Nr.: | Preis: EUR |
| Ø in cm | | |
| 42,0 | 53.5733 | 55,00 |
| 60,0 | 53.5734 | 72,10 |



Nr. 262

| Verbot für Fahrzeuge über ang. tatsächl. Gewicht | | |
|--|------------|------------|
| Größe: | Best.-Nr.: | Preis: EUR |
| Ø in cm | | |
| 42,0 | 53.5721 | 56,20 |
| 60,0 | 53.5722 | 75,90 |

Bitte geben Sie das Gewicht an.



Nr. 264

| Verbot für Fahrzeuge über ang. Breite | | |
|---------------------------------------|------------|------------|
| Größe: | Best.-Nr.: | Preis: EUR |
| Ø in cm | | |
| 42,0 | 53.5717 | 56,20 |
| 60,0 | 53.5718 | 75,90 |

Bitte geben Sie die Breite an.



Nr. 265

| Verbot für Fahrzeuge über ang. Höhe einschl. Ladung | | |
|---|------------|------------|
| Größe: | Best.-Nr.: | Preis: EUR |
| Ø in cm | | |
| 42,0 | 53.5719 | 56,20 |
| 60,0 | 53.5720 | 75,90 |

Bitte geben Sie die Höhe an.



Nr. 274-57

| Zulässige Höchstgeschwindigkeit | | |
|---------------------------------|------------|------------|
| Größe: | Best.-Nr.: | Preis: EUR |
| Ø in cm | | |
| 42,0 | 53.5723 | 48,30 |
| 60,0 | 53.5724 | 68,60 |

Bitte geben Sie die Geschwindigkeit an.



Nr. 267

| Verbot der Einfahrt | | |
|---------------------|------------|------------|
| Größe: | Best.-Nr.: | Preis: EUR |
| Ø in cm | | |
| 42,0 | 53.5715 | 44,00 |
| 60,0 | 53.5716 | 62,60 |



Nr. 301

| Vorfahrt | | |
|----------|------------|------------|
| Größe: | Best.-Nr.: | Preis: EUR |
| SL in cm | | |
| 63,0 | 53.5902 | 52,10 |
| 90,0 | 53.5903 | 72,10 |



Nr. 306

| Vorfahrtstraße | | |
|----------------|------------|------------|
| Größe: | Best.-Nr.: | Preis: EUR |
| B x H in cm | | |
| 42,0 x 42,0 | 53.6140 | 51,20 |
| 60,0 x 60,0 | 53.6141 | 79,60 |



Nr. 357

| Sackgasse | | |
|-------------|------------|------------|
| Größe: | Best.-Nr.: | Preis: EUR |
| B x H in cm | | |
| 42,0 x 42,0 | 53.6046 | 62,60 |
| 60,0 x 60,0 | 53.6047 | 90,20 |



Nr. 283-50

| Haltverbot | | |
|------------|------------|------------|
| Größe: | Best.-Nr.: | Preis: EUR |
| Ø in cm | | |
| 42,0 | 53.5707 | 47,60 |
| 60,0 | 53.5708 | 67,60 |



Nr. 283-30

| Haltverbot, Mitte | | |
|-------------------|------------|------------|
| Größe: | Best.-Nr.: | Preis: EUR |
| Ø in cm | | |
| 42,0 | 53.5711 | 47,60 |
| 60,0 | 53.5712 | 67,60 |

Montage je nach Einsatzort:



Nr. 283-10
Anfang



Nr. 283-20
Ende

| Haltverbot, Anfang/Ende | | |
|-------------------------|------------|------------|
| Größe: | Best.-Nr.: | Preis: EUR |
| Ø in cm | | |
| 42,0 | 53.5709 | 47,60 |
| 60,0 | 53.5710 | 67,60 |



Nr. 314-50

| Parkplatz | | |
|-------------|------------|------------|
| Größe: | Best.-Nr.: | Preis: EUR |
| B x H in cm | | |
| 42,0 x 42,0 | 53.5907 | 51,20 |
| 60,0 x 60,0 | 53.5908 | 79,60 |



Nr. 286-50

| Eingeschränktes Haltverbot | | |
|----------------------------|------------|------------|
| Größe: | Best.-Nr.: | Preis: EUR |
| Ø in cm | | |
| 42,0 | 53.5701 | 47,60 |
| 60,0 | 53.5702 | 67,60 |



Nr. 286-30

| Eingeschränktes Haltverbot, Mitte | | |
|-----------------------------------|------------|------------|
| Größe: | Best.-Nr.: | Preis: EUR |
| Ø in cm | | |
| 42,0 | 53.5705 | 47,60 |
| 60,0 | 53.5706 | 67,60 |

Montage je nach Einsatzort:



Nr. 286-10
Anfang



Nr. 286-20
Ende

| Eingeschränktes Haltverbot, Anfang/Ende | | |
|---|------------|------------|
| Größe: | Best.-Nr.: | Preis: EUR |
| Ø in cm | | |
| 42,0 | 53.5703 | 47,60 |
| 60,0 | 53.5704 | 67,60 |



Nr. 600-32

Absperrschranke einseitig

| Größe: B x H in cm | Best.-Nr.: | Preis: EUR |
|--------------------|------------|------------|
| 200,0 x 25,0 | 53.6122 | 125,30 |



Nr. 605-10

Leitbake linksweisend

| Größe: B x H in cm | Best.-Nr.: | Preis: EUR |
|--------------------|------------|------------|
| 25,0 x 100,0 | 53.6123 | 79,10 |



Nr. 605-20

Leitbake rechtsweisend

| Größe: B x H in cm | Best.-Nr.: | Preis: EUR |
|--------------------|------------|------------|
| 25,0 x 100,0 | 53.6125 | 79,10 |



Nr. 605-30

Leitplatte links- und rechtsweisend

| Größe: B x H in cm | Best.-Nr.: | Preis: EUR |
|--------------------|------------|------------|
| 50,0 x 75,0 | 53.6127 | 99,90 |



Nr. 625-10

Richtungstafel linksweisend

| Größe: B x H in cm | Best.-Nr.: | Preis: EUR |
|--------------------|------------|------------|
| 50,0 x 50,0 | 53.6128 | 78,40 |



Nr. 625-20

Richtungstafel rechtsweisend

| Größe: B x H in cm | Best.-Nr.: | Preis: EUR |
|--------------------|------------|------------|
| 50,0 x 50,0 | 53.6129 | 78,40 |



Nr. 1000-12

Fußgänger Gehweg gegenüber benutzen - linksweisend

| Größe: B x H in cm | Best.-Nr.: | Preis: EUR |
|--------------------|------------|------------|
| 42,0 x 23,1 | 53.6036 | 40,40 |
| 60,0 x 33,0 | 53.6037 | 61,00 |



Nr. 1000-22

Fußgänger Gehweg gegenüber benutzen - rechtsweisend

| Größe: B x H in cm | Best.-Nr.: | Preis: EUR |
|--------------------|------------|------------|
| 42,0 x 23,1 | 53.6040 | 40,40 |
| 60,0 x 33,0 | 53.6064 | 61,00 |



Nr. 1020-30

Anlieger frei

| Größe: B x H in cm | Best.-Nr.: | Preis: EUR |
|--------------------|------------|------------|
| 42,0 x 23,1 | 53.5929 | 40,40 |
| 60,0 x 33,0 | 53.5930 | 61,00 |



Nr. 1026-35

Lieferverkehr frei

| Größe: B x H in cm | Best.-Nr.: | Preis: EUR |
|--------------------|------------|------------|
| 31,5 x 42,0 | 53.6145 | 56,10 |
| 45,0 x 60,0 | 53.6146 | 76,00 |



Nr. 1026-38

Land- und forstwirtschaftlicher Verkehr frei

| Größe: B x H in cm | Best.-Nr.: | Preis: EUR |
|--------------------|------------|------------|
| 31,5 x 42,0 | 53.6150 | 56,10 |
| 45,0 x 60,0 | 53.6151 | 76,00 |



Nr. 1040-32

Parkscheibe 2 Stunden Dauer

| Größe: B x H in cm | Best.-Nr.: | Preis: EUR |
|--------------------|------------|------------|
| 42,0 x 23,1 | 53.5949 | 48,20 |
| 60,0 x 33,0 | 53.6097 | 64,70 |



Nr. 1044-10

nur Schwerbehinderte mit außergewöhnlicher Gehbehinderung und Blinde

| Größe: B x H in cm | Best.-Nr.: | Preis: EUR |
|--------------------|------------|------------|
| 42,0 x 23,1 | 53.5921 | 40,40 |
| 60,0 x 33,0 | 53.5922 | 61,00 |



Nr. 1048-10

nur Personenkraftwagen

| Größe: B x H in cm | Best.-Nr.: | Preis: EUR |
|--------------------|------------|------------|
| 23,1 x 42,0 | 53.6155 | 40,40 |
| 33,0 x 60,0 | 53.6156 | 61,00 |



Nr. 1048-10

nur Kraftfahrzeuge über 3,5 t

| Größe: B x H in cm | Best.-Nr.: | Preis: EUR |
|--------------------|------------|------------|
| 42,0 x 23,1 | 53.6160 | 40,40 |
| 60,0 x 33,0 | 53.6161 | 61,00 |



Nr. 1052-37

Haltverbot auch auf dem Seitenstreifen

| Größe: B x H in cm | Best.-Nr.: | Preis: EUR |
|--------------------|------------|------------|
| 42,0 x 23,1 | 53.6165 | 40,40 |
| 60,0 x 33,0 | 53.6166 | 61,00 |



Nr. 1052-39

auf dem Seitenstreifen

| Größe: B x H in cm | Best.-Nr.: | Preis: EUR |
|--------------------|------------|------------|
| 42,0 x 23,1 | 53.6170 | 40,40 |
| 60,0 x 33,0 | 53.6171 | 61,00 |



Nr. 2024

Keine Wendemöglichkeit

| Größe: B x H in cm | Best.-Nr.: | Preis: EUR |
|--------------------|------------|------------|
| 42,0 x 23,1 | 53.6089 | 40,40 |
| 60,0 x 33,0 | 53.6026 | 61,00 |



Nr. 2025

eingeschränkter Winterdienst

| Größe: B x H in cm | Best.-Nr.: | Preis: EUR |
|--------------------|------------|------------|
| 42,0 x 23,1 | 53.6090 | 40,40 |
| 60,0 x 33,0 | 53.6054 | 61,00 |



Nr. 2026

Kein Winterdienst

| Größe: B x H in cm | Best.-Nr.: | Preis: EUR |
|--------------------|------------|------------|
| 42,0 x 23,1 | 53.6091 | 40,40 |
| 60,0 x 33,0 | 53.6079 | 61,00 |



Nr. 2030

Schritt fahren

| Größe: B x H in cm | Best.-Nr.: | Preis: EUR |
|--------------------|------------|------------|
| 42,0 x 23,1 | 53.6063 | 40,40 |
| 60,0 x 33,0 | 53.5946 | 61,00 |



Nr. 2035

Hier gilt die StVO

| Größe: B x H in cm | Best.-Nr.: | Preis: EUR |
|--------------------|------------|------------|
| 42,0 x 23,1 | 53.5947 | 40,40 |
| 60,0 x 33,0 | 53.5948 | 61,00 |




| Hier gilt die StVO (10 km/h) | | |
|------------------------------|------------|------------|
| Größe: | Best.-Nr.: | Preis: EUR |
| B x H in cm | | |
| 60,0 x 90,0 | 53.5827 | 148,50 |



| Hier gilt die StVO (20 km/h) | | |
|------------------------------|------------|------------|
| Größe: | Best.-Nr.: | Preis: EUR |
| B x H in cm | | |
| 60,0 x 90,0 | 53.5828 | 148,50 |



| Hier gilt die StVO | | |
|--------------------|------------|------------|
| Größe: | Best.-Nr.: | Preis: EUR |
| B x H in cm | | |
| 60,0 x 90,0 | 53.5829 | 167,80 |

 Bitte geben Sie die Geschwindigkeit an.



Nr. 2046

| Widerrechtlich geparkte Fahrzeuge werden kostenpflichtig abgeschleppt | | |
|---|------------|------------|
| Größe: | Best.-Nr.: | Preis: EUR |
| B x H in cm | | |
| 42,0 x 31,5 | 53.6118 | 55,90 |
| 60,0 x 45,0 | 53.6119 | 81,70 |



Nr. 2045

| Unberechtigt parkende Fahrzeuge werden kostenpflichtig abgeschleppt | | |
|---|------------|------------|
| Größe: | Best.-Nr.: | Preis: EUR |
| B x H in cm | | |
| 42,0 x 31,5 | 53.6050 | 55,90 |
| 60,0 x 45,0 | 53.6051 | 81,70 |



Nr. 3000

| Feuerwehruzufahrt | | |
|-------------------|------------|------------|
| Größe: | Best.-Nr.: | Preis: EUR |
| B x H in cm | | |
| 21,0 x 7,4 | 53.5776 | 44,70 |
| 42,0 x 14,8 | 53.5777 | 51,20 |
| 59,4 x 21,0 | 53.5778 | 61,50 |



Nr. 3000 a

| Feuerwehruzufahrt | | |
|-------------------|------------|------------|
| Größe: | Best.-Nr.: | Preis: EUR |
| B x H in cm | | |
| 42,0 x 14,8 | 53.6131 | 38,20 |
| 59,4 x 21,0 | 53.6132 | 51,20 |



Nr. 2117

| Feuerwehrausfahrt Tag und Nacht freihalten | | |
|--|------------|------------|
| Größe: | Best.-Nr.: | Preis: EUR |
| B x H in cm | | |
| 42,0 x 23,1 | 53.6056 | 39,20 |
| 60,0 x 33,0 | 53.6057 | 55,60 |

 Bitte geben Sie den Ort/die Gemeinde an.



Produktinfo

Wegweiser

Wegweiser zu innerörtlichen Zielen und zu Einrichtungen mit erheblicher Verkehrsbedeutung nach RWB 2000.

Schildergröße: 140,0 x 35,0 cm

Die Größe gilt ausschließlich für den Geschwindigkeitsbereich 40 km/h.

179,00



| Ausführung: | Best.-Nr.: | Preis: EUR |
|---------------|------------|------------|
| rechtsweisend | 53.5662 | 174,00 |
| linksweisend | 53.5663 | 174,00 |

| Ausführung: | Best.-Nr.: | Preis: EUR |
|---------------|------------|------------|
| rechtsweisend | 53.5916 | 179,00 |
| linksweisend | 53.5915 | 179,00 |



| Ausführung: | Best.-Nr.: | Preis: EUR |
|---------------|------------|------------|
| rechtsweisend | 53.5660 | 174,00 |
| linksweisend | 53.5661 | 174,00 |

| Ausführung: | Best.-Nr.: | Preis: EUR |
|---------------|------------|------------|
| rechtsweisend | 53.5788 | 174,00 |
| linksweisend | 53.5797 | 174,00 |



Zubehör zur Schilderbefestigung finden Sie auf Seite 10/11.



Dauerhafte Schildermontage



Kurzfristige Schildermontage





ab 2,⁵⁵

Haltverbot

| Größe: Ø in cm | Material: | Best.-Nr.: | Preis: EUR |
|-------------------|-----------|------------|------------|
| 10,0 | Folie | 21.5186 | 2,55 |
| 20,0 | Alu | 11.5182 | 5,05 |
| 20,0 | Folie | 21.5182 | 3,90 |
| 31,5 | Alu | 11.5183 | 9,95 |
| 31,5 | Folie | 21.5183 | 6,90 |
| 40,0 | Alu | 11.5184 | 15,80 |
| 50,0 | Alu | 11.5185 | 34,30 |



Montage
je nach Einsatzort:



Anfang Ende

Haltverbot, Anfang/Ende

| Größe: Ø in cm | Material: | Best.-Nr.: | Preis: EUR |
|-------------------|-----------|------------|------------|
| 31,5 | Alu | 11.5672 | 14,60 |
| 40,0 | Alu | 11.5673 | 19,20 |
| 50,0 | Alu | 11.5674 | 37,70 |



Haltverbot, Mitte

| Größe: Ø in cm | Material: | Best.-Nr.: | Preis: EUR |
|-------------------|-----------|------------|------------|
| 20,0 | Alu | 11.5676 | 8,50 |
| 31,5 | Alu | 11.5677 | 14,60 |
| 31,5 | Folie | 21.5677 | 11,20 |
| 40,0 | Alu | 11.5678 | 19,20 |
| 50,0 | Alu | 11.5679 | 37,70 |



Eingeschränktes Haltverbot

| Größe: Ø in cm | Material: | Best.-Nr.: | Preis: EUR |
|-------------------|-----------|------------|------------|
| 10,0 | Folie | 21.5179 | 2,55 |
| 20,0 | Folie | 21.5175 | 3,90 |
| 31,5 | Alu | 11.5176 | 9,95 |
| 31,5 | Folie | 21.5176 | 6,90 |
| 40,0 | Alu | 11.5177 | 15,80 |



Eingeschränktes Haltverbot, Mitte

| Größe: Ø in cm | Material: | Best.-Nr.: | Preis: EUR |
|-------------------|-----------|------------|------------|
| 31,5 | Alu | 11.5667 | 14,60 |
| 40,0 | Alu | 11.5668 | 19,20 |

Durch eine übersichtliche und eindeutige Kennzeichnung Ihrer



Verbot für Fahrzeuge aller Art

| Größe: Ø in cm | Material: | Best.-Nr.: | Preis: EUR |
|-------------------|-----------|------------|------------|
| 10,0 | Folie | 21.1212 | 2,55 |
| 20,0 | Alu | 11.1213 | 5,05 |
| 20,0 | Folie | 21.1213 | 3,90 |
| 31,5 | Alu | 11.1214 | 9,95 |
| 31,5 | Folie | 21.1214 | 6,90 |
| 40,0 | Alu | 11.1215 | 15,80 |
| 50,0 | Alu | 11.1216 | 34,30 |



Verbot der Einfahrt

| Größe: Ø in cm | Material: | Best.-Nr.: | Preis: EUR |
|-------------------|-----------|------------|------------|
| 20,0 | Folie | 21.5252 | 3,90 |
| 31,5 | Alu | 11.5249 | 9,95 |
| 40,0 | Alu | 11.5250 | 15,80 |
| 50,0 | Alu | 11.5251 | 34,30 |



individuelle
Geschwindig-
keitsangabe

Zulässige Höchstgeschwindigkeit

| Größe: Ø in cm | Material: | Best.-Nr.: | Preis: EUR |
|-------------------|-----------|------------|------------|
| 31,5 | Alu | 11.5262 | 20,20 |
| 40,0 | Alu | 11.5263 | 26,80 |
| 50,0 | Alu | 11.5264 | 46,90 |

! Bitte geben Sie die Geschwindigkeit an.



individuelle
Breitenangabe

Verbot für Fahrzeuge über eine bestimmte Breite

| Größe: Ø in cm | Material: | Best.-Nr.: | Preis: EUR |
|-------------------|-----------|------------|------------|
| 31,5 | Alu | 11.5253 | 20,20 |
| 40,0 | Alu | 11.5254 | 26,80 |
| 50,0 | Alu | 11.5255 | 46,90 |



individuelle
Höhenangabe

Verbot für Fahrzeuge über eine bestimmte Höhe

| Größe: Ø in cm | Material: | Best.-Nr.: | Preis: EUR |
|-------------------|-----------|------------|------------|
| 31,5 | Alu | 11.5256 | 20,20 |
| 40,0 | Alu | 11.5257 | 26,80 |
| 50,0 | Alu | 11.5258 | 46,90 |



individuelle
Gewichtsangabe

Verbot für Fahrzeuge über ein bestimmtes Gesamtgewicht

| Größe: Ø in cm | Material: | Best.-Nr.: | Preis: EUR |
|-------------------|-----------|------------|------------|
| 31,5 | Alu | 11.5259 | 20,20 |
| 40,0 | Alu | 11.5260 | 26,80 |
| 50,0 | Alu | 11.5261 | 46,90 |

! Bitte geben Sie das Gewicht an.

! Bitte geben Sie die Breite an.

! Bitte geben Sie die Höhe an.

Material: Die ersten zwei Ziffern der Bestellnummer beschreiben die Ausführung.

11. Aluminium, geprägt, mit kratzfester Einbrennlackierung

21. Weich-PVC-Folie, selbstklebend



| Hier gilt die StVO | | | |
|--------------------|-----------|------------|--------|
| Größe: | Material: | Best.-Nr.: | Preis: |
| B x H in cm | | | EUR |
| 40,0 x 30,0 | Alu | 11.5692 | 16,00 |
| 60,0 x 40,0 | Alu | 11.5693 | 27,80 |



| Zulässige Höchstgeschwindigkeit Auf dem Werksgelände gilt die StVO | | | |
|---|-----------|------------|--------|
| Größe: | Material: | Best.-Nr.: | Preis: |
| B x H in cm | | | EUR |
| 60,0 x 40,0 | Alu | 11.5697 | 34,30 |
| 90,0 x 60,0 | Alu | 11.5698 | 75,10 |



| Auf diesem Betriebsgelände gilt die StVO | | | |
|---|-----------|------------|--------|
| Größe: | Material: | Best.-Nr.: | Preis: |
| B x H in cm | | | EUR |
| 40,0 x 30,0 | Alu | 11.5694 | 16,00 |
| 60,0 x 40,0 | Alu | 11.5695 | 27,80 |

Betriebsbereiche sorgen Sie für einen sicheren Verkehrsfluss.



| Halt! Vorfahrt gewähren | | | |
|-------------------------|-----------|------------|--------|
| Größe: | Material: | Best.-Nr.: | Preis: |
| B x H in cm | | | EUR |
| 30,0 x 30,0 | Alu | 11.5265 | 27,80 |
| 40,0 x 40,0 | Alu | 11.5266 | 31,80 |
| 50,0 x 50,0 | Alu | 11.5267 | 41,90 |



| Verbot für Reiter | | | |
|-------------------|-----------|------------|--------|
| Größe: | Material: | Best.-Nr.: | Preis: |
| Ø in cm | | | EUR |
| 20,0 | Alu | 11.5657 | 5,05 |
| 31,5 | Alu | 11.5658 | 9,95 |



| Verbot für Radfahrer | | | |
|----------------------|-----------|------------|--------|
| Größe: | Material: | Best.-Nr.: | Preis: |
| Ø in cm | | | EUR |
| 20,0 | Alu | 11.5655 | 5,05 |
| 31,5 | Alu | 11.5656 | 9,95 |



Montage
je nach Einsatzort:

| Fahrtrichtung | | | |
|---------------|-----------|------------|--------|
| Größe: | Material: | Best.-Nr.: | Preis: |
| Ø in cm | | | EUR |
| 20,0 | Alu | 11.0582 | 4,85 |
| 20,0 | Folie | 21.0582 | 3,80 |
| 31,5 | Alu | 11.0583 | 9,55 |
| 40,0 | Alu | 11.0584 | 15,50 |
| 50,0 | Alu | 11.0585 | 34,30 |



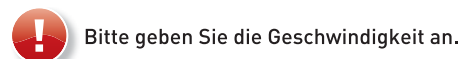
| Werkverkehr Schritt fahren | | | |
|----------------------------|-----------|------------|--------|
| Größe: | Material: | Best.-Nr.: | Preis: |
| B x H in cm | | | EUR |
| 52,5 x 74,2 | Alu | 11.5696 | 58,50 |



individuelle
Geschwindig-
keitsangabe

66,⁸⁰

| Hier gilt die StVO Zulässige Höchstgeschwindigkeit | | | |
|---|-----------|------------|--------|
| Größe: | Material: | Best.-Nr.: | Preis: |
| B x H in cm | | | EUR |
| 50,0 x 75,0 | Alu | 11.5834 | 66,80 |





PRODUKT-TIPP

ab **52,50**

+ verschiedene Längen und Abmessungen

+ inkl. Kunststoffkappe und Rundeisen-Erdanker

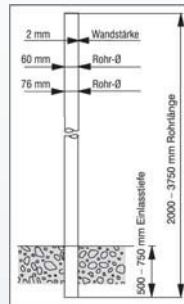
Für die dauerhafte Schildermontage:

Rohrpfosten

Die Pfostenlängen sind auf die folgenden Bodenfreiheiten der VwV-StVO abgestimmt:

- Hochaufstellung: 200,0 cm
- über Radwegen: 220,0 cm
- Tiefaufstellung: 100,0 cm
- auf Verkehrsinseln: 60,0 cm

Bitte berücksichtigen Sie bei der Ermittlung der Pfostenlänge die Schilderhöhe, die Bodenfreiheit, evtl. Längenänderungen aufgrund örtlicher Gegebenheiten und die Einlasstiefe (50,0 – 75,0 cm).



Rohrpfosten

nach IVZ-Norm aus feuerverzinktem Stahl.

| Größe: Ø x L in cm | Best.-Nr.: | Preis: EUR |
|--------------------|------------|------------|
| 6,0 x 200,0 | 90.2773 | 52,50 |
| 6,0 x 250,0 | 90.2774 | 58,20 |
| 6,0 x 300,0 | 90.2775 | 64,00 |
| 6,0 x 325,0 | 90.2776 | 68,10 |
| 6,0 x 350,0 | 90.2777 | 72,70 |
| 7,6 x 300,0 | 90.2780 | 83,70 |
| 7,6 x 325,0 | 90.2781 | 91,00 |
| 7,6 x 350,0 | 90.2782 | 97,20 |
| 7,6 x 375,0 | 90.2783 | 103,90 |

ab **67,10**



Bodenhülse

für Rohrpfosten mit Ø 6,0 und Ø 7,0 cm.

Bodenhülse inkl. Gewinding und Klemmring

| Rohr-Ø in cm | Ausführung: | Best.-Nr.: | Preis: EUR |
|--------------|-------------|------------|------------|
| für 6,0 | 30,0 cm | 90.2811 | 67,10 |
| für 7,6 | 30,0 cm | 90.2812 | 86,80 |
| für 6,0 | 50,0 cm | 90.2824 | 71,70 |
| für 7,6 | 50,0 cm | 90.2825 | 94,30 |



Blindstopfen

| Rohr-Ø in cm | Best.-Nr.: | Preis: EUR |
|--------------|------------|------------|
| für 6,0 | 90.2813 | 17,60 |
| für 7,6 | 90.2814 | 20,70 |

Zubehör für die Schildermontage

Für die kurzfristige Schildermontage:

ab **19,90**



ab **6,35**



ab **29,50**

Schaftröhre

Quadratrohr 40 x 40 mm, verdrehsicher, feuerverzinkt.

Schaftröhre

| Länge: | Best.-Nr.: | Preis: EUR |
|--------|------------|------------|
| 150 cm | 90.9654 | 19,90 |
| 200 cm | 90.9655 | 29,50 |
| 250 cm | 90.9656 | 38,90 |
| 300 cm | 90.9657 | 44,90 |

Klemmschellen

Kunststoff, bruchsicher, für Schaftröhre in 40 x 40 mm.

Klemmschelle

| | Best.-Nr.: | Preis: EUR |
|-----------------|------------|------------|
| Klemmschelle K1 | 90.9658 | 6,35 |
| Klemmschelle K2 | 90.9659 | 6,45 |

TL-Fußplatte

Für Schaftröhre, Bauzäune, Schranken- und Baken geeignet.

Aufnahmeöffnungen: 40 x 40, 60 x 60 und 2 x Ø 42 mm.

Material: Kunststoffrecycling, Gewicht: 30,0 kg.

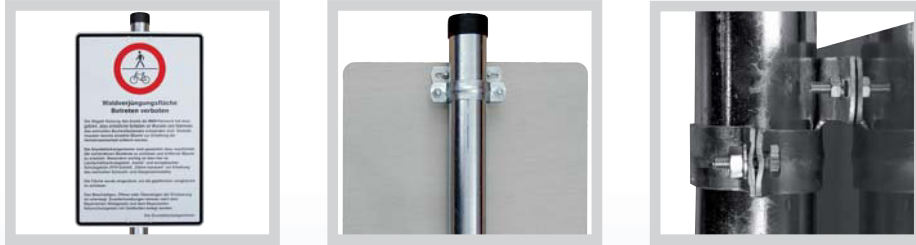
TL-Fußplatte

| Größe: L x B in cm | Best.-Nr.: | Preis: EUR |
|--------------------|------------|------------|
| 80,0 x 40,0 | 90.9650 | 29,50 |

Material: Die ersten zwei Ziffern der Bestellnummer beschreiben die Ausführung.
90. Spezialprodukt (Beschreibung beim Artikel)

Rohrschellen, feuerverzinkt

Für 6,0 und 7,6 cm Rohrdurchmesser, Lochabstand von 7,0 bis 90,0 cm, Lieferung inkl. Befestigungsmaterial.



Rohrschelle

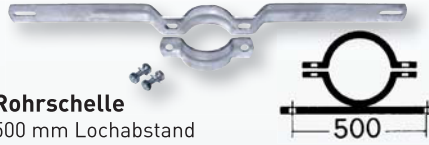
900 mm Lochabstand



| Größe: Ø in cm | Best.-Nr.: | Preis: EUR | A |
|----------------|------------|------------|---|
| für 6,0 | 90.2797 | 14,30 | |
| für 7,6 | 90.2798 | 15,00 | |

Rohrschelle

500 mm Lochabstand



| Größe: Ø in cm | Best.-Nr.: | Preis: EUR | A |
|----------------|------------|------------|---|
| für 6,0 | 90.2793 | 11,60 | |
| für 7,6 | 90.2794 | 12,60 | |

Rohrschelle

700 mm Lochabstand



| Größe: Ø in cm | Best.-Nr.: | Preis: EUR | A |
|----------------|------------|------------|---|
| für 6,0 | 90.2795 | 13,00 | |
| für 7,6 | 90.2796 | 14,30 | |

Rohrschelle

350 mm Lochabstand



| Größe: Ø in cm | Best.-Nr.: | Preis: EUR | A |
|----------------|------------|------------|---|
| für 6,0 | 90.2791 | 10,50 | |
| für 7,6 | 90.2792 | 11,90 | |

Rohrschelle

70 mm Lochabstand



| Größe: Ø in cm | Best.-Nr.: | Preis: EUR | A |
|----------------|------------|------------|---|
| für 6,0 | 90.2789 | 4,80 | |
| für 7,6 | 90.2790 | 5,95 | |

ab 4,⁸⁰



ab 4,⁵⁰



Edelstahl - Schneckschraubenschellen

Materialstärke: 16 x 0,7 mm

| Ausführung: | Größe: Ø von/bis | Best.-Nr.: | Preis: EUR | A |
|-------------|------------------|------------|------------|---|
| HP 2 | 32 - 67 mm | 90.2102 | 4,50 | |
| HP 3 | 54 - 105 mm | 90.2103 | 4,90 | |
| HP 4 | 102 - 156 mm | 90.2104 | 5,80 | |
| HP 5 | 156 - 232 mm | 90.2105 | 6,60 | |
| HP 6 | 229 - 384 mm | 90.2106 | 10,70 | |



ab 1,⁷⁰

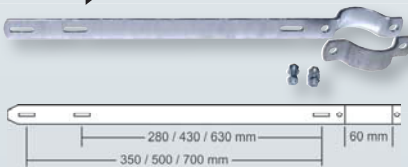
Bandschellen, feuerverzinkt

| Lochabstand, Ausführung: | Best.-Nr.: | Preis: EUR | A |
|--------------------------|------------|------------|---|
| 70 mm, einteilig | 90.1321 | 1,70 | |
| 70 mm, genietet | 90.1311 | 2,30 | |
| 350 mm, genietet | 90.1331 | 3,80 | |
| 500 mm, genietet | 90.1341 | 4,40 | |
| 700 mm, genietet | 90.1351 | 5,70 | |
| 900 mm, genietet | 90.1361 | 6,95 | |



Verwendung nur in Verbindung mit Schneckschraubenschellen möglich.

ab 18,⁷⁰ + für einseitige Schilder



Auslegerhalterung

aus feuerverzinktem Flachstahl einschließlich Schrauben und Muttern für Rohrpfosten mit Durchmesser 6,0 cm.

| Lochabstände: | Best.-Nr.: | Preis: EUR | A |
|---------------|------------|------------|---|
| 28,0/35,0 cm | 90.2816 | 18,70 | |
| 43,0/50,0 cm | 90.2817 | 23,00 | |
| 63,0/70,0 cm | 90.2818 | 27,50 | |

23,⁸⁰

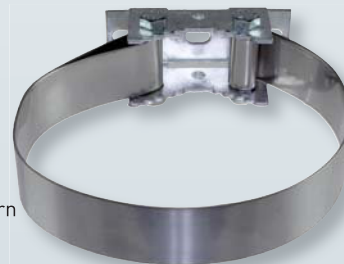
Universalbandschelle

zur Befestigung von Schildern – passend für alle Pfosten.

Lieferumfang:

- Spannkörper + Spannschrauben aus feuerverzinktem Stahl
- Montageband, ca. 1,0 m lang, aus Edelstahl (ausreichend zur Befestigung an Pfosten mit einem Durchmesser von bis zu 30,0 cm)
- Montageanleitung

| Best.-Nr.: | Preis: EUR | A |
|------------|------------|---|
| 90.2820 | 23,80 | |



PREIS-TIPP
2,⁹⁵
per VE

Absperrventil

Kabelbinder

14,0 x 0,36 cm, 1 VE = 100 Stück

| Best.-Nr.: | Preis: EUR per VE | B |
|------------|-------------------|---|
| 90.3913 | 2,95 | |

>>> **signsafety® 2014**

StVO-Kennzeichnung

leiten_ warnen_ schützen_

Ihr kompetenter **signsafety®-Partner**
freut sich auf Sie!

Unser Angebot gilt ausschließlich für
Unternehmen, Selbstständige und Gewerbetreibende.
Alle Preise zuzüglich gesetzlicher Mehrwertsteuer.

Leymann
Punktum GmbH
Lehmdamm 17
30853 Langenhagen

Tel. 0511-7805-0
Fax 0511-7805-206
punktum@leymann.de
www.leymann.de



Bestellung an:

per Fax 0511 7805-206
per E-Mail punktum@leymann.de

Leymann
Punktum GmbH
Lehmdamm 17
30853 Langenhagen
Tel. 0511-7805-0
Fax 0511-7805-206
punktum@leymann.de
www.leymann.de

**Ich möchte gerne folgende(n) Artikel bestellen:**

| Bestell-Nr. | Artikel | Menge | Liefertermin |
|-------------|---------|-------|--------------|
| | | | |
| | | | |
| | | | |
| | | | |
| | | | |
| | | | |
| | | | |
| | | | |
| | | | |

Bestelldaten:**Lieferadresse:****Rechnungsadresse:****Meine Kontaktdaten:**

Firma: _____
Name: _____
Telefon / Fax: _____
E-Mail: _____

FirmenstempelA large empty rectangular box intended for a company stamp or seal.

Anfrage an:

per Fax 0511 7805-206
per E-Mail punktum@leymann.de
per Telefon 0511 7805-210

Leymann
Punktum GmbH
Lehmdamm 17
30853 Langenhagen
Tel. 0511-7805-0
Fax 0511-7805-206
punktum@leymann.de
www.leymann.de



Ich interessiere mich für:

Präsentation / Produktvorführung / Beratungsgespräch über

Arbeitssicherheit (LoTo) Drucker & Etiketten Sorptionsmittel (SPC)

Sonstiges: _____

Wo:

bei uns „vor Ort“ (kostenfrei im Umkreis von 200 km)

bei Ihnen „im Haus“ (Leymann Punktum GmbH, Lehmdamm 17, 30853 Langenhagen)

Muster / Probestellung (kostenfrei für 30 Tage) von Artikel:

Katalogsendung (per E-Mail / per Brief)

Lock- / Tagout Scafftag (Sicherheitskontrollsysteme)

Brady - Kennzeichnungslösungen Schilder (Warn, Hinweis ...)

Brady-Drucker: _____

Sonstiges: _____

Muster-Etiketten (kostenfrei)

Anwendungsbereich: _____

Text / Symbole: _____

Newsletter (erscheint 4 - 6 Mal pro Jahr)

E-Mailadresse: _____

Meine Kontaktdaten:

Firma: _____

Name: _____

Telefon / Fax: _____

E-Mail: _____

Firmenstempel

A large, empty rectangular box with a black border, intended for a company stamp or seal.